

# Annexes

## Liste des annexes

### Table des matières

Annexe 1 – DI : commentaire .....	3
Annexe 2 – DI : clôturer.....	4
Annexe 3 - Migration : suivi .....	5
Annexe 4 – Migration : courrier électronique de Stéphane Mairé.....	6
Annexe 5 – Masterisation : Fichier Excel .....	7
Annexe 6 – Masterisation : BIOS 1 .....	8
Annexe 7 – Masterisation : BIOS 1 .....	9
Annexe 8 – Masterisation : BIOS 1 .....	10
Annexe 9 – Masterisation : BIOS 1 .....	11
Annexe 10 – Masterisation : BIOS 1 .....	12
Annexe 11 – Masterisation : BIOS 1 .....	13
Annexe 12 – Masterisation : BIOS 1 .....	14
Annexe 13 – Masterisation : BIOS 1 .....	15
Annexe 14– Masterisation : BIOS 1 .....	16
Annexe 15 – Masterisation : BIOS 1 .....	17
Annexe 16 – Masterisation : BIOS 1 .....	18
Annexe 17 – Masterisation : BIOS 1 .....	19

## Annexe 1 – DI : Commentaire

**Commenter :** ✕

**Commentaire interne**

Copie au demandeur

Demande de complément

*Supprimer mes commentaires précédents*

Joindre un document :  Aucun fichier n'a été sélectionné

## Annexe 2 – DI : Clotûrer

**Clotûrer :** ✕

Message de clôture

Réalisateur : NDJOCK MBOLONG Jeef-Epi ▼

A : SEZILLE Isabelle

CC : BEDNAREK Michael ▼ ✕ +

Bonjour Madame SEZILLE

Je confirme donc que l'icône pour la migration Windows est bien réapparue dans votre gestionnaire de portail.

Cordialement,  
Jeef-Epi NDJOCK MBOLONG

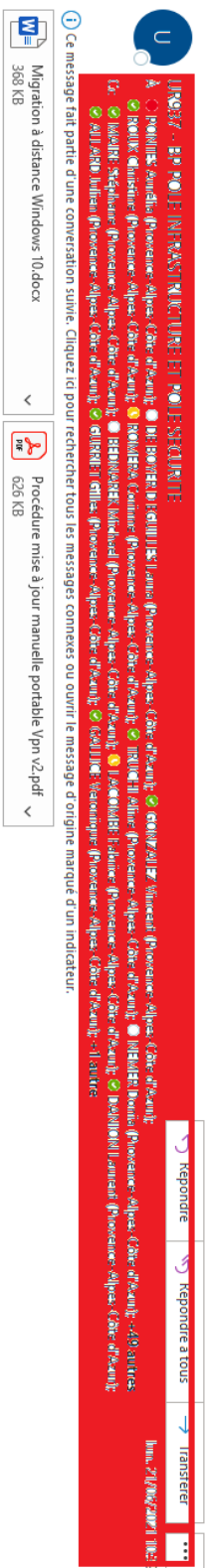
Durée réelle de l'intervention (en minutes) :

Joindre un document  Aucun fichier n'a été sélectionné :



# Annexe 4 – Migration : Courrier électronique de Stéphane Mairé

## Migration de votre ordinateur - Mise à jour majeure de Windows.



**Pole Informatique**  
URSSAF PROVENCE - ALPES - COTE D'AZUR  
Tél. : 806705 (Hotline interne Urssaf PACA)  
20 Avenue Viron – TSA 99999 – 13287 MARSEILLE CEDEX 9

Services aux clients | Études et statistiques | Services aux partenaires | Conformité | Ressources informatiques

Contribuons au respect de l'environnement, n'imprimez ce journal qu'en cas de nécessité et avez la réflexe recto-verso

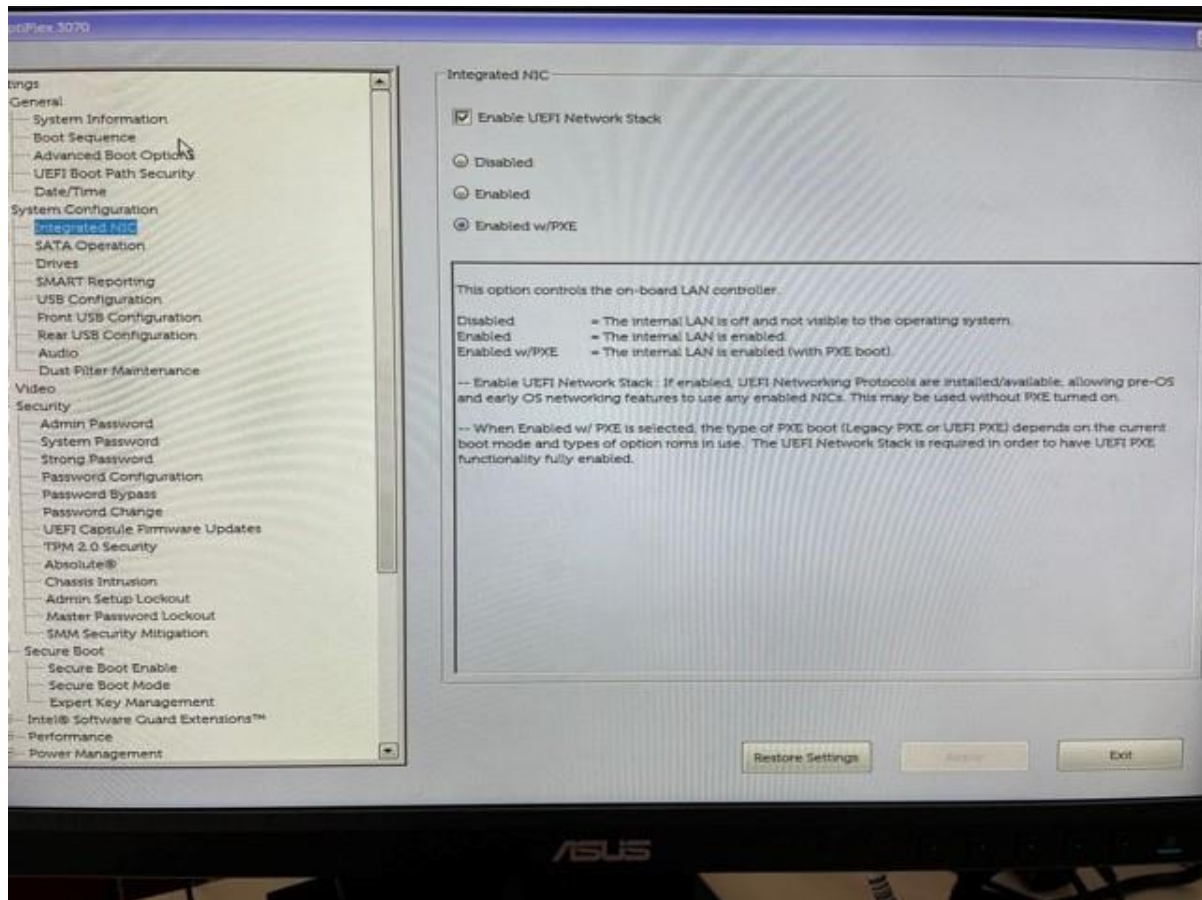
## Annexe 5 – Clonage : Fichier Excem

Bios version 1,0,1		
date 05/03/2019		
<b>General</b>		
	<b>UEFI Boot</b>	
		Always,except internal hdd&pxe
<b>system configuration</b>		
	<b>integrated NIC</b>	
		enable uefi enabled w/PXE
	<b>sata operation</b>	
		AHCI
<b>security</b>		
	<b>tpm 2,0</b>	
		tpm on enabled key storage enable sha-256
<b>secure boot</b>		
	<b>secure boot enable</b>	
<b>Power management</b>		
	<b>wake on lan</b>	
		LAN or Wlan

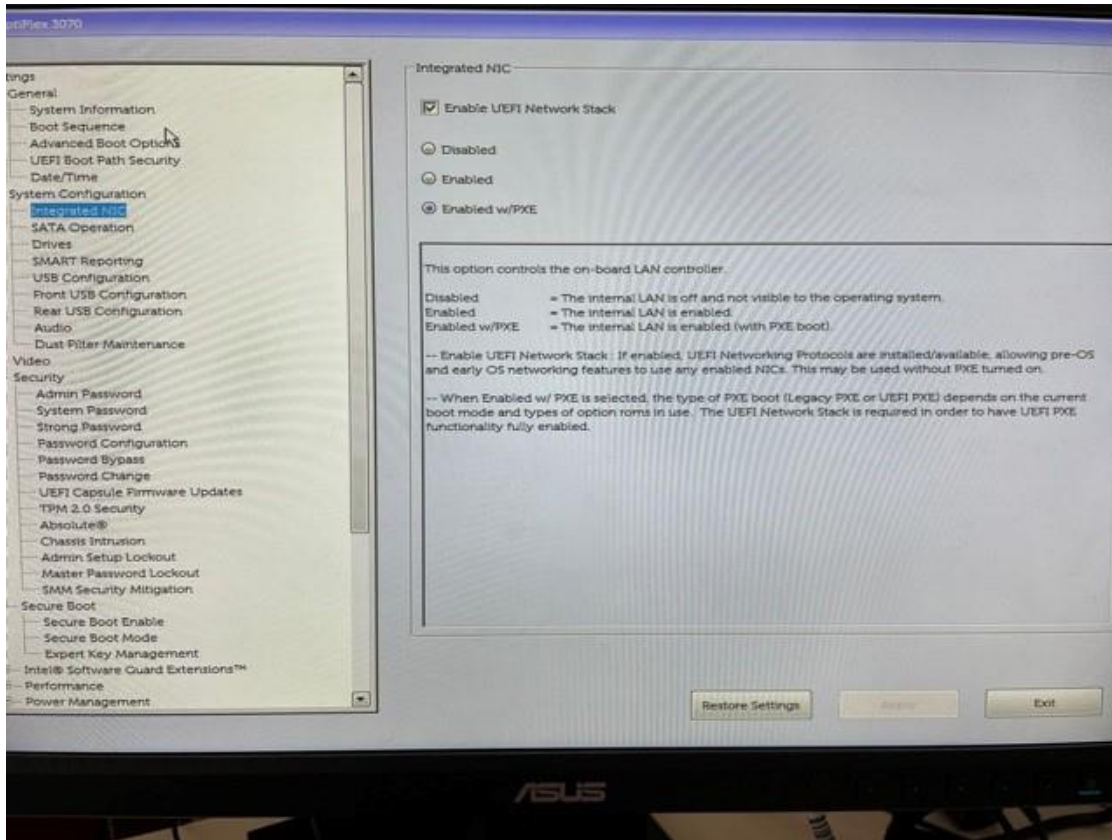
## Annexe 6 – Clonage : BIOS



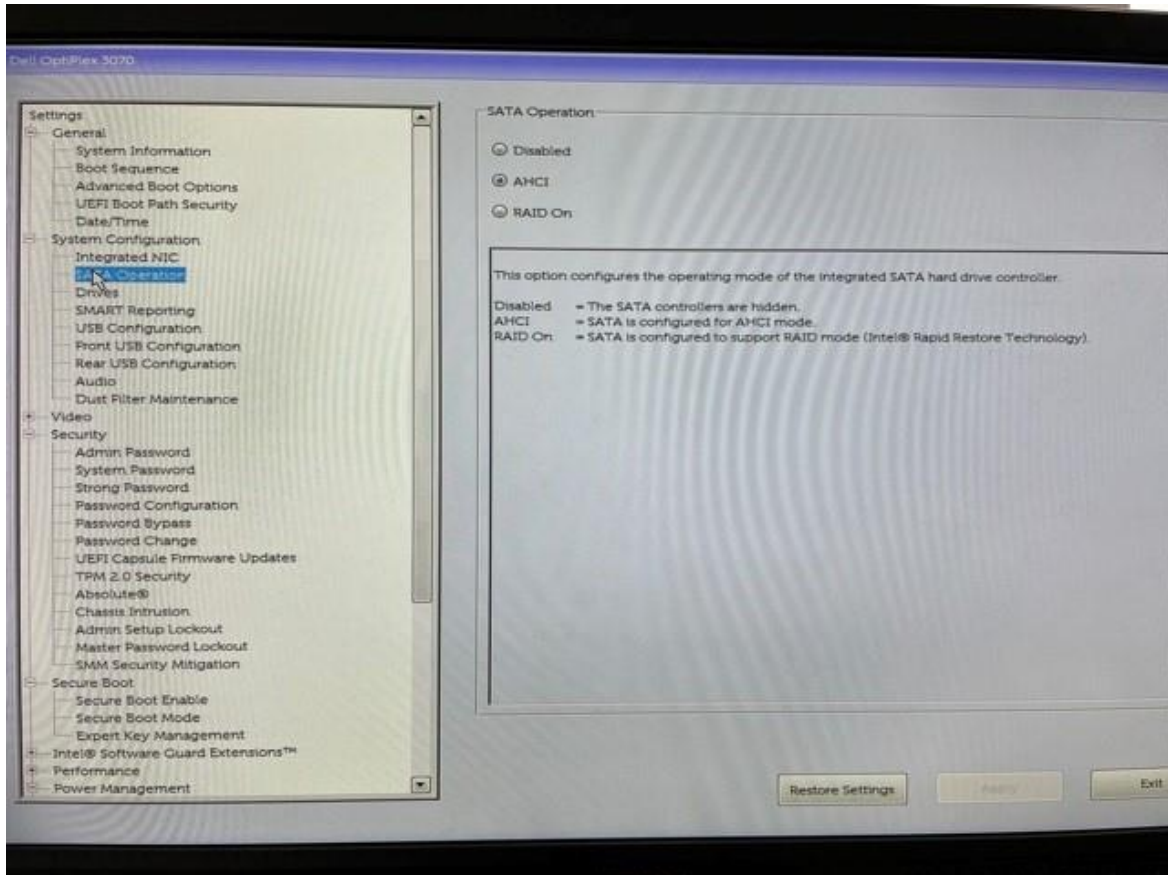
## Annexe 7 – Clonage : BIOS



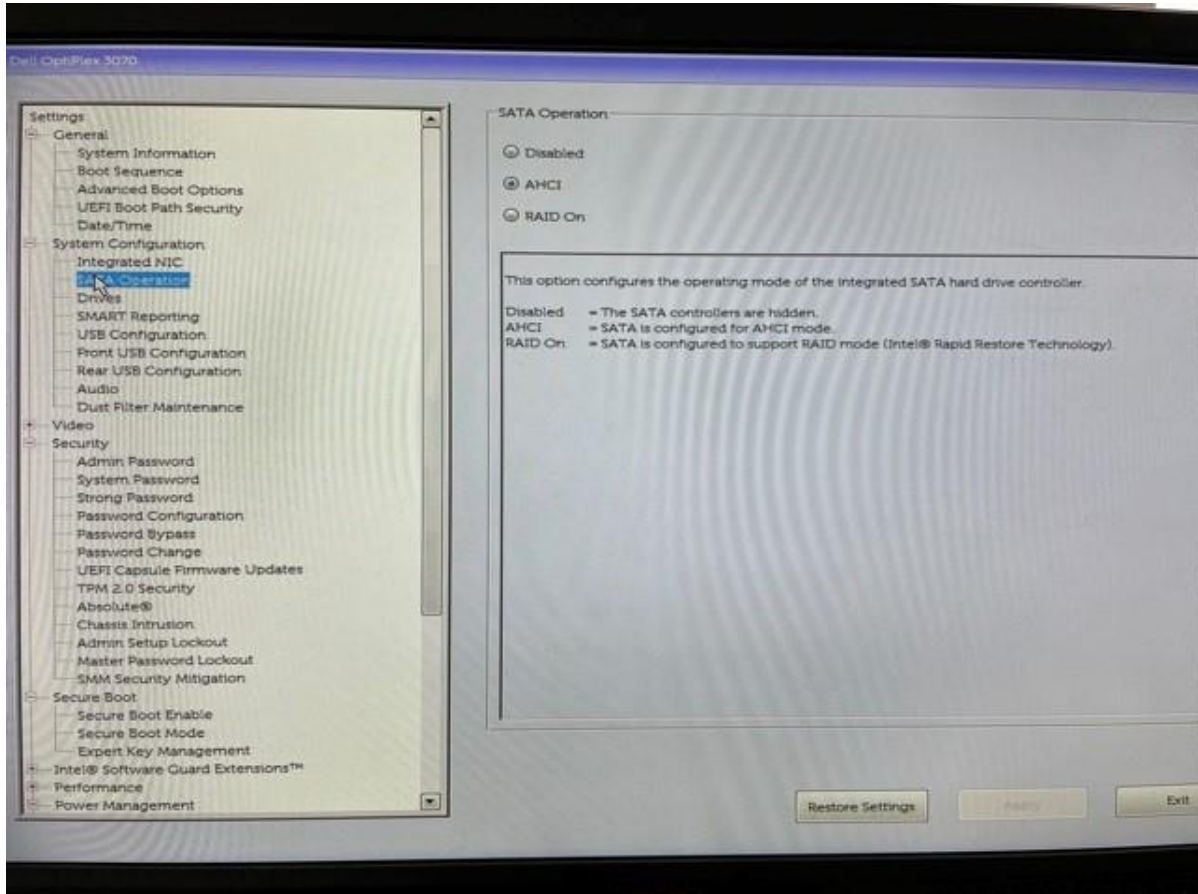
## Annexe 8– Clonage : BIOS



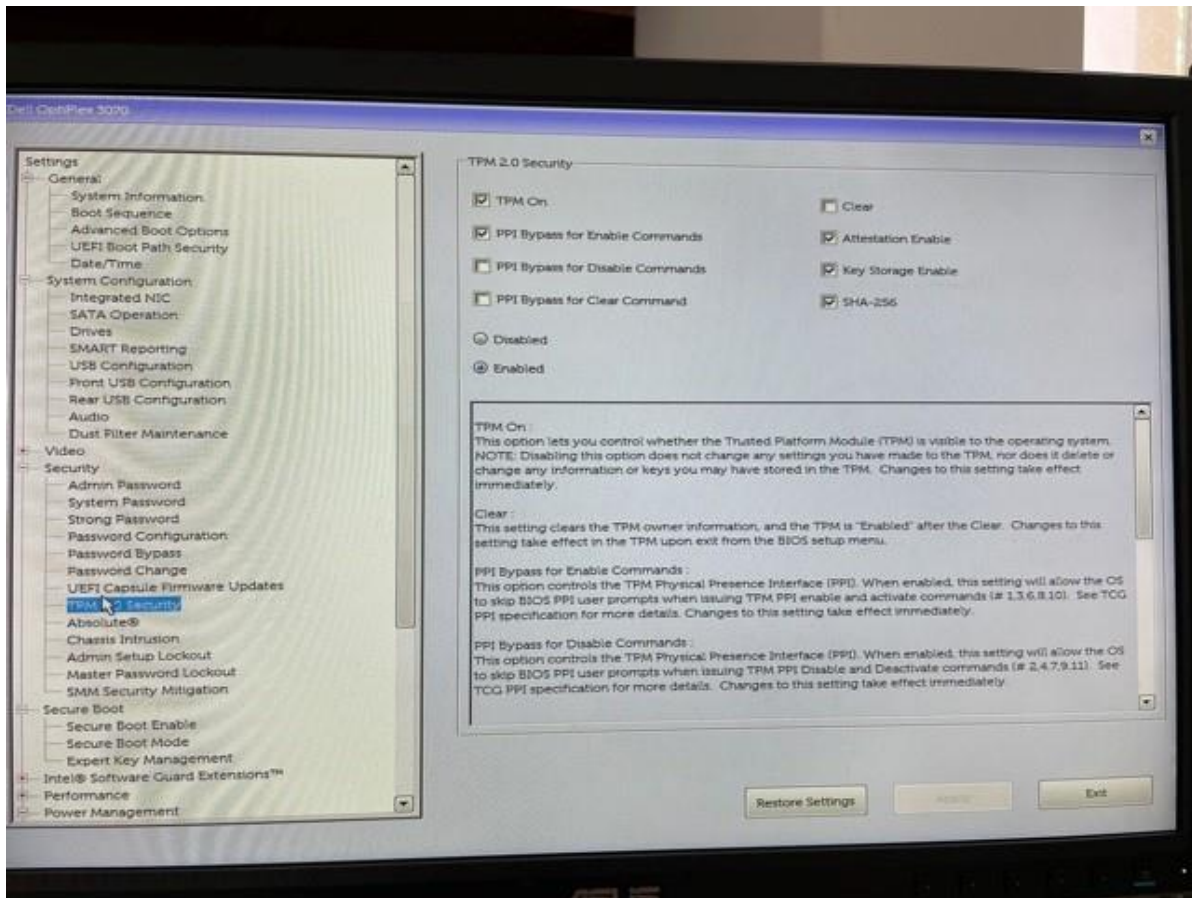
## Annexe 9 – Clonage : BIOS



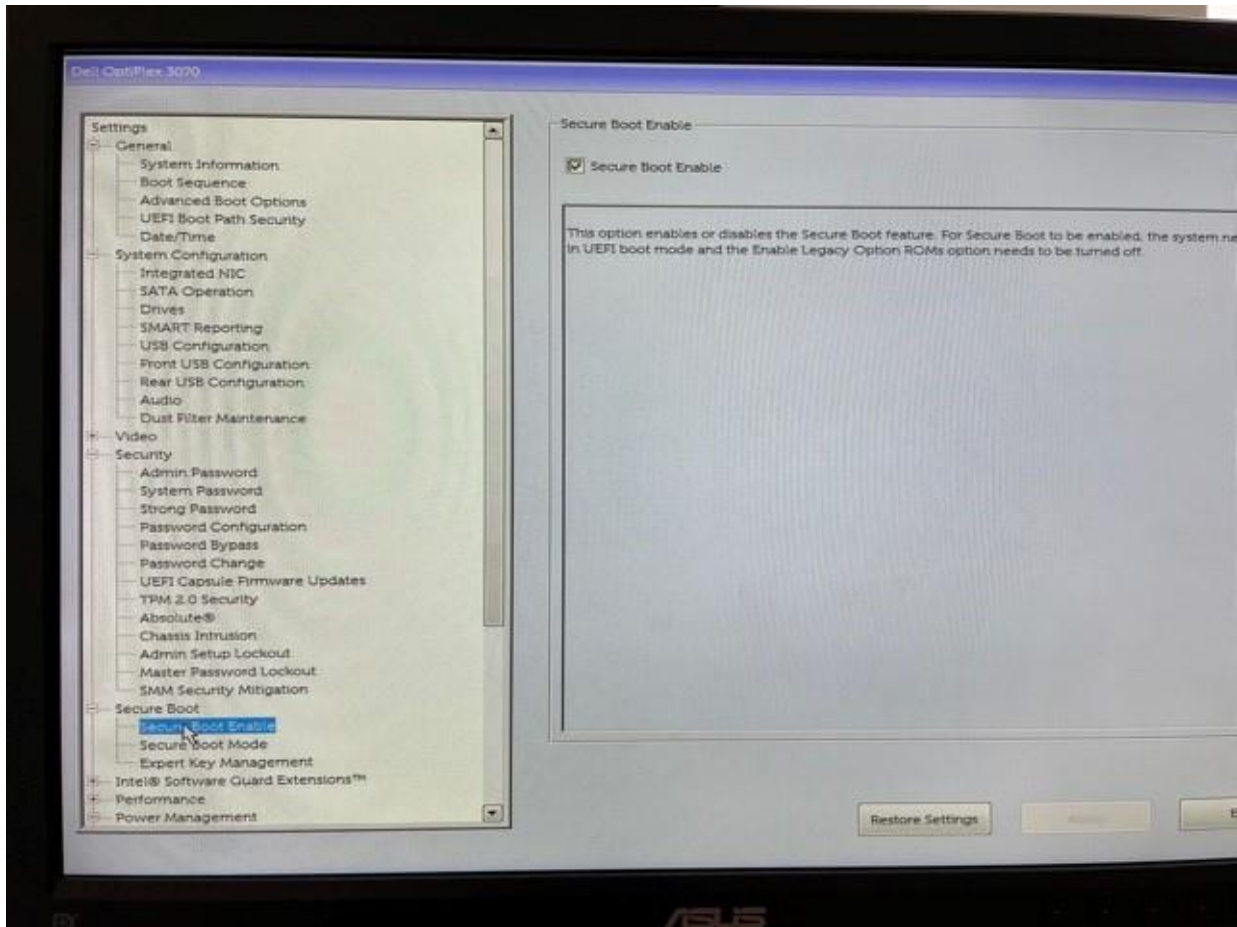
## Annexe 10 – Clonage : BIOS



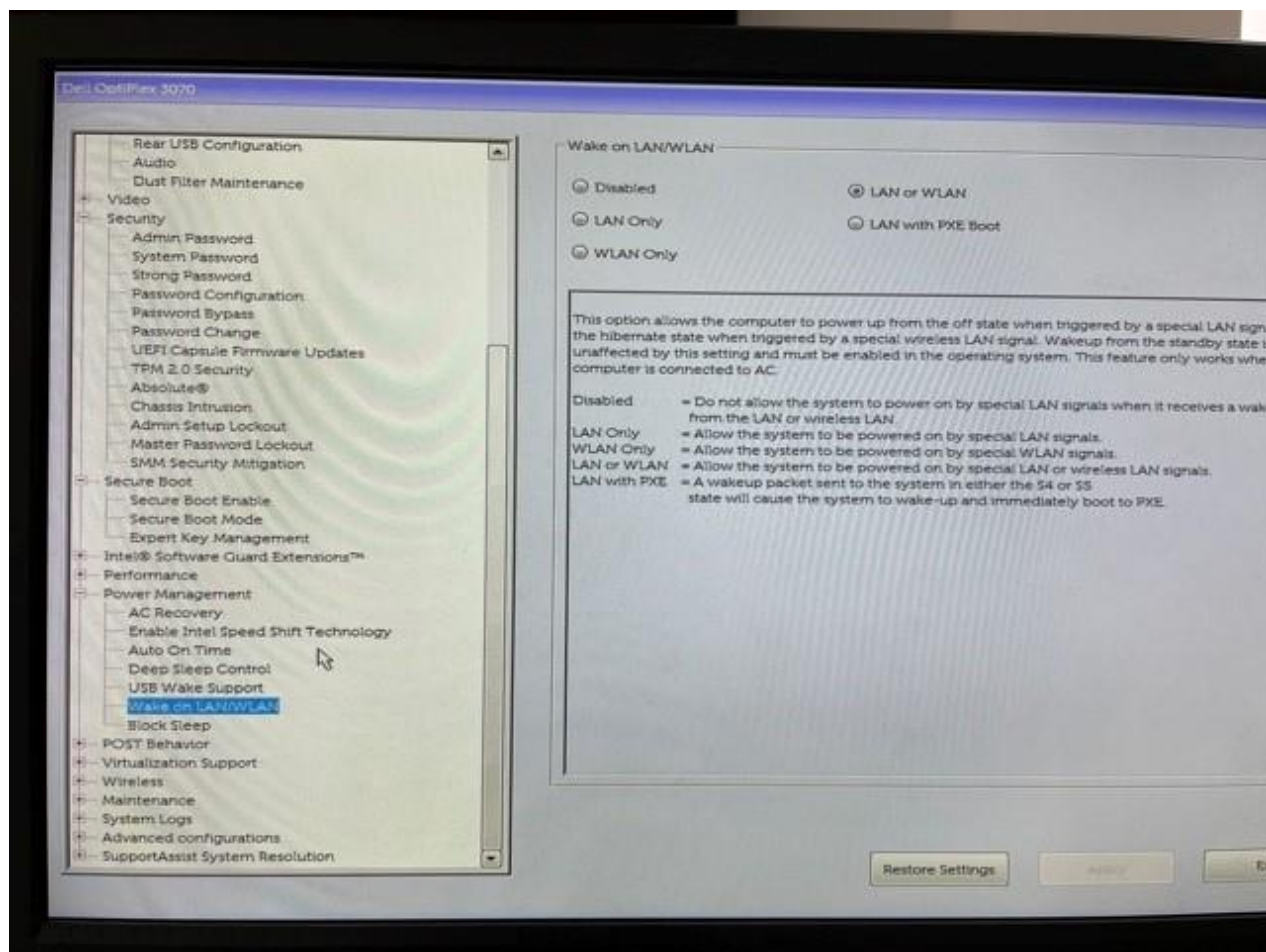
# Annexe 11 – Clonage : BIOS



## Annexe 12 – Clonage : BIOS



## Annexe 13 – Clonage : BIOS



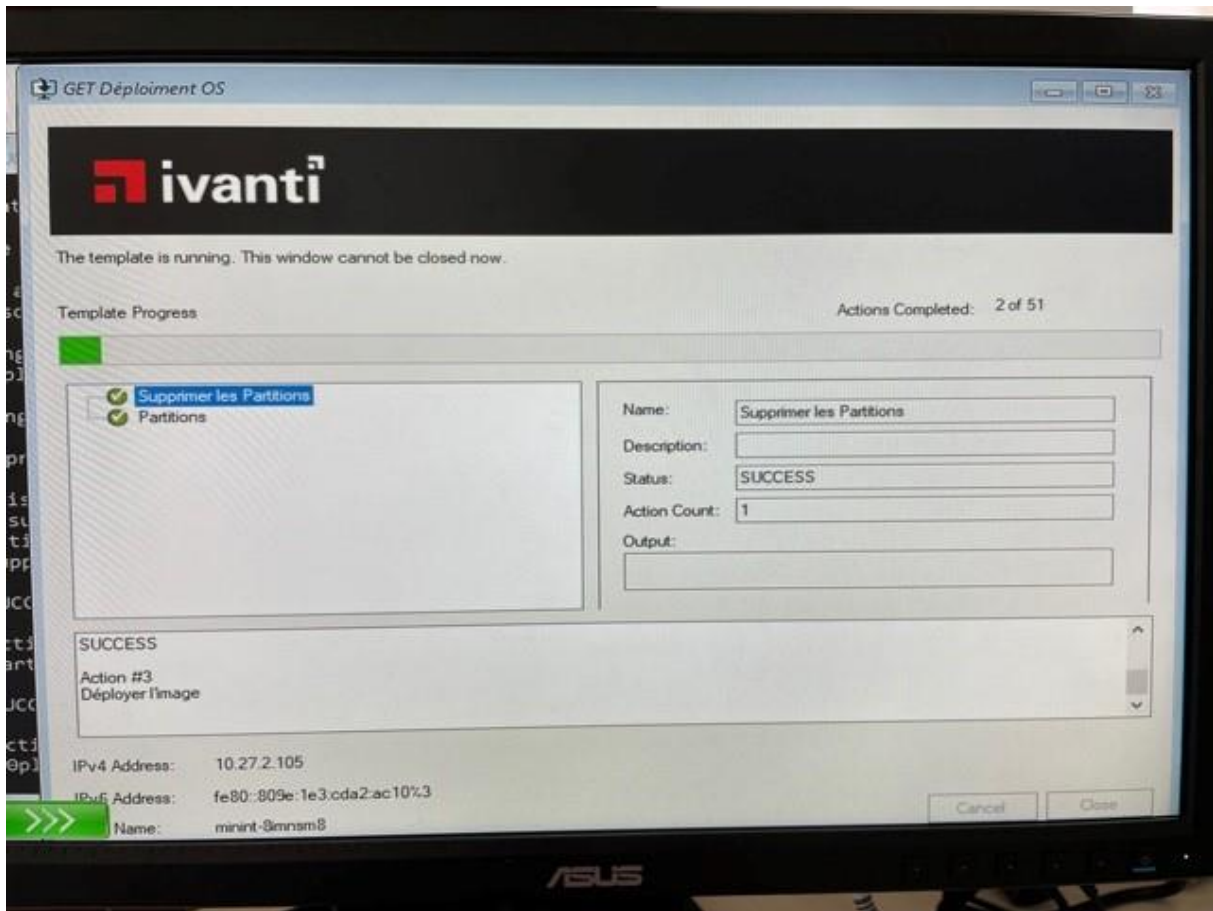
## Annexe 14 – Clonage : BIOS



## Annexe 15 – Clonage : BIOS



## Annexe 16 – Clonage : BIOS



## Annexe 17 – Clonage : BIOS

