



Institut Universitaire
de Technologie
Aix-Marseille Université



**Institut Universitaire de Technologie,
Aix-Marseille Université**

**RAPPORT DE STAGE
Diplôme Universitaire de Technologie
Spécialité Réseaux et Télécommunications**

Annexes

**Groux Loïc
Ecole Nationale de Police Nîmes**

Responsable entreprise : **Christophe Raynal**
Responsable académique : **Sanchez Sébastien**

2021

Table des matières

Table des matières	3
Fiche reflexe	4
Capture d'une image.....	4
Installation d'une image système	7
Fiche de suivi.....	13

Fiche reflexe

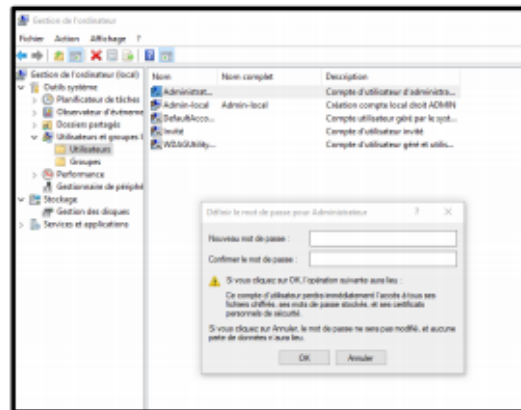
Capture d'une image

Fiche reflexe Capturer une image système

Attention les manipes suivantes vont écraser les données qui se trouvent sur l'ordinateur en question.
Essayer de faire une capture d'image sur un ordinateur vierge ou transférer vos données sur une clé USB.

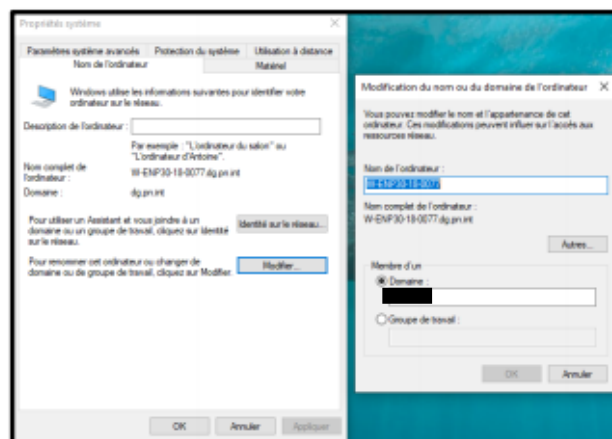
Changer le mot de passe du compte administrateur :

- aller dans la barre de recherche Windows puis taper
- gestion de l'ordinateur
- Utilisateurs et groupes locaux
- Utilisateurs
- (clic droit) Administrateur
- Définir le mot de passe (ajouter un mot de passe)



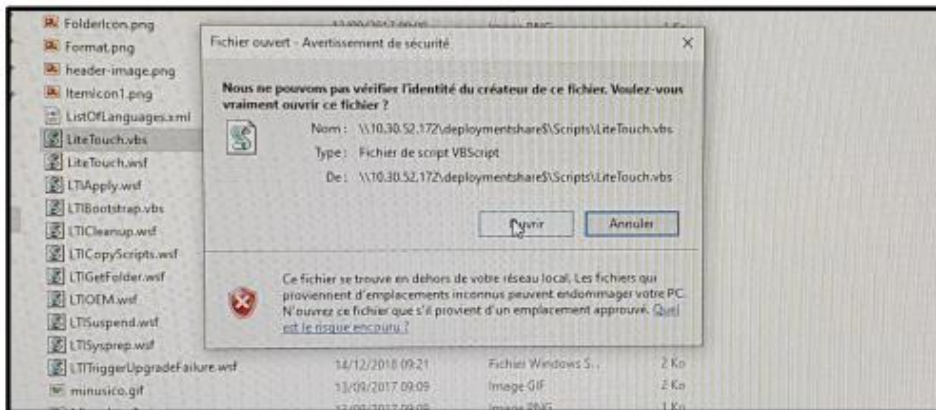
Enlever l'ordinateur du groupe dn.int.gp :

- ouvrir un explorateur de fichier
- (clic droit) Ce PC
- propriétés
- Modifier les paramètres de domaine
- cliquer sur le domaine local
- écrire WORKGROUP
- Appliquer puis redémarrer

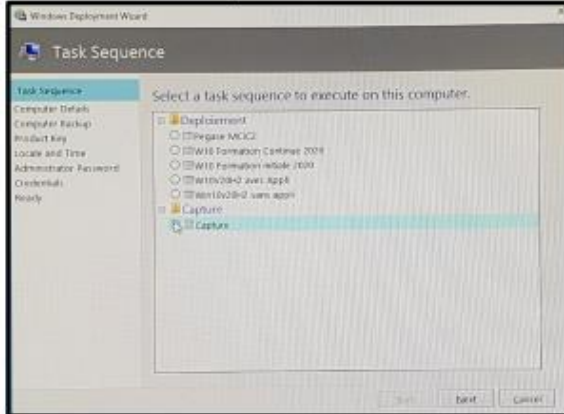


Processus de capture de l'image système :

- ouvrir un explorateur de fichier et taper [\\10.30.52.172\deploymentshare\\$](http://10.30.52.172/deploymentshare$)
- entrer vos identifiants d'administrateur en rajoutant dg\ parce que votre ordinateur est hors domaine.
(ID : dg\admin-...)
- aller dans scripts
- lancer LiteTouch.vbs et exécuter le fichier



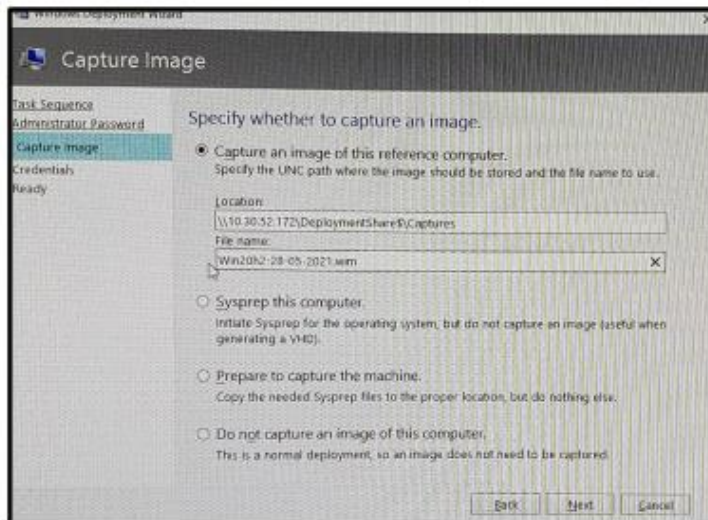
- Sélectionner la tâche capture



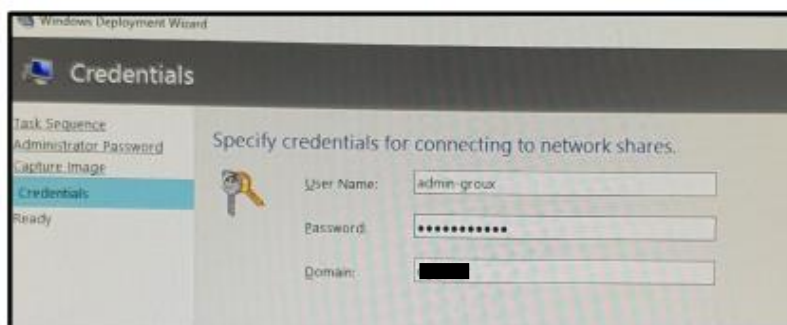
- Mettre un mod de passe administrateur local sur l'ordinateur



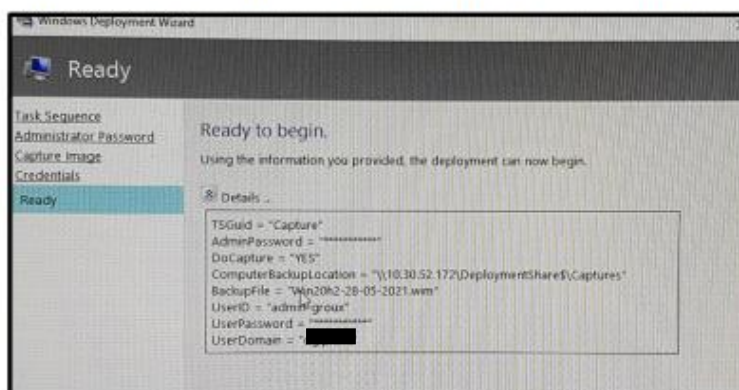
- Sélectionner l'endroit où vous voulez stocker la capture de l'image système et donner lui un nom.



- Entrez vos identifiants d'administrateur



- Vous pouvez ensuite retrouver les détails de la configuration de la capture de l'image système.



Installation d'une image système

Fiche reflexe Mettre en place une image système du serveur MDT

Avant de commencer, aller sur le domaine pour créer ou réinitialiser l'ordinateur sur lequel vous allez installer l'image système.

1 - Commencer par brancher l'unité centrale sur la prise :

- Alimentation
- VGA du moniteur
- Ethernet
- USB clavier
- USB souris

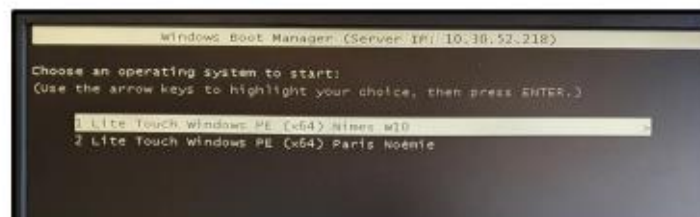
2 – Allumer l'unité centrale en appuyant plusieurs sur F12 pour que le menu suivant s'affiche, puis sélectionner **UEFI : PXE IPV4 Intel Ethernet Connection**



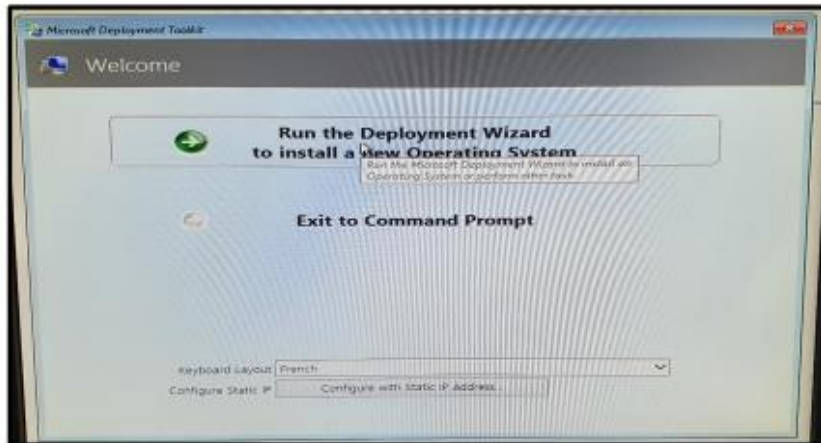
3 – Appuyer sur ENTRER quand la fenêtre suivante s'affiche :



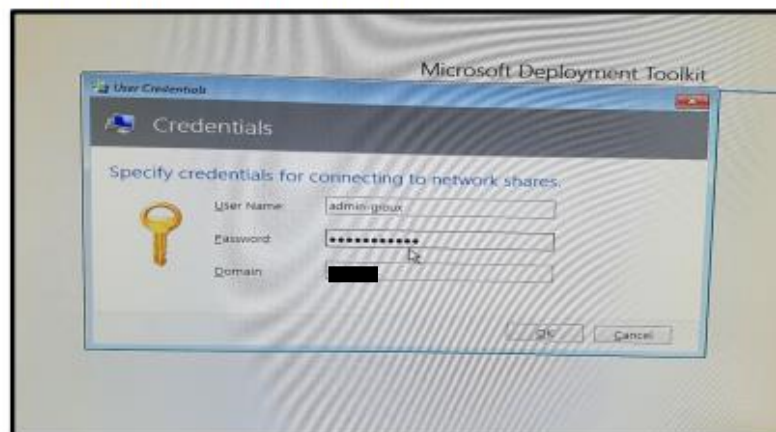
4 – Choisir **Lite touch Windows PE Nîmes W10** qui est notre serveur MDT à Nîmes.



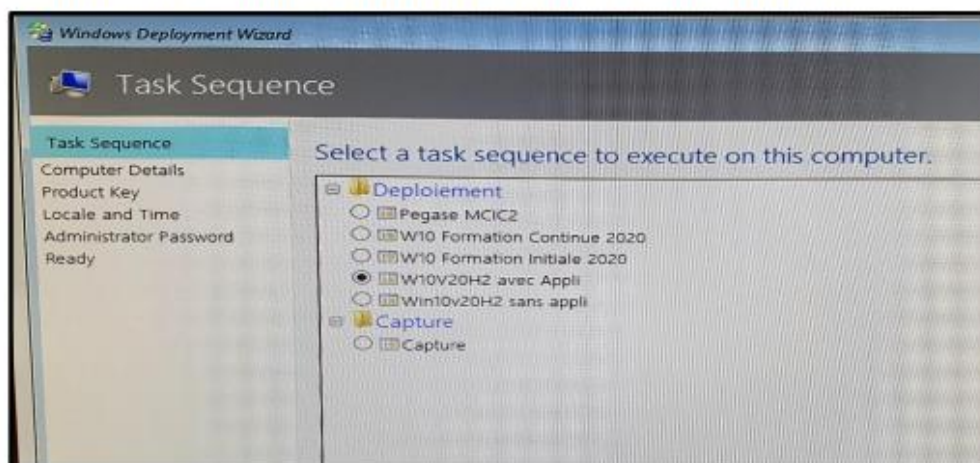
5 – Après vous allez tomber sur le menu Microsoft Deployment Toolkit, lancer le déploiement.



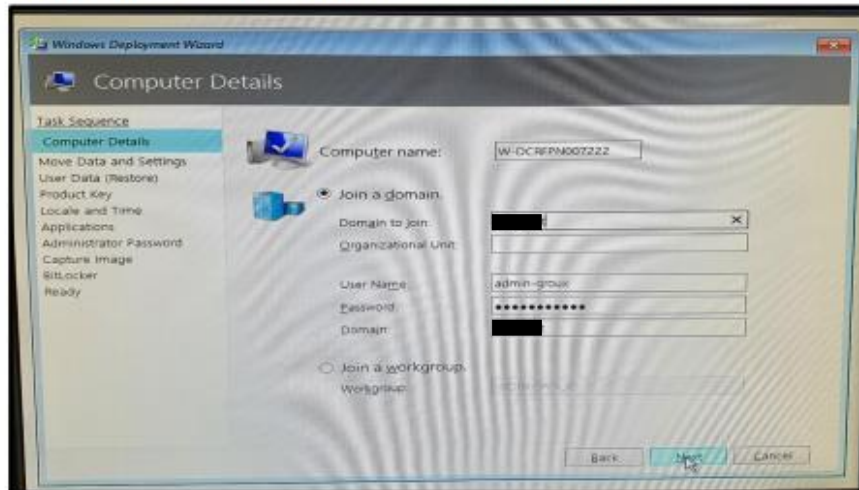
6 – Entrée votre compte administrateur et votre mot de passe :



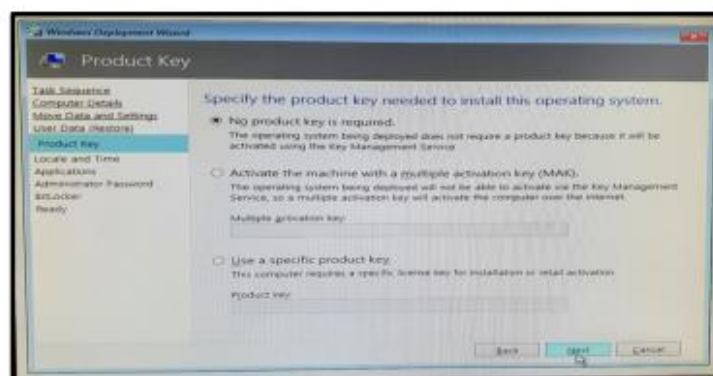
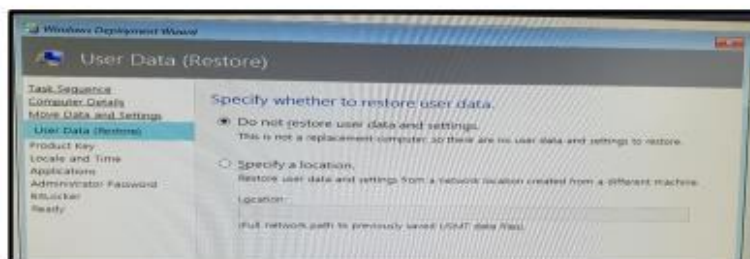
7 – Sélectionner l'image système qui vous intéresse, par défaut choisissez **W10V20H2 avec appli** :



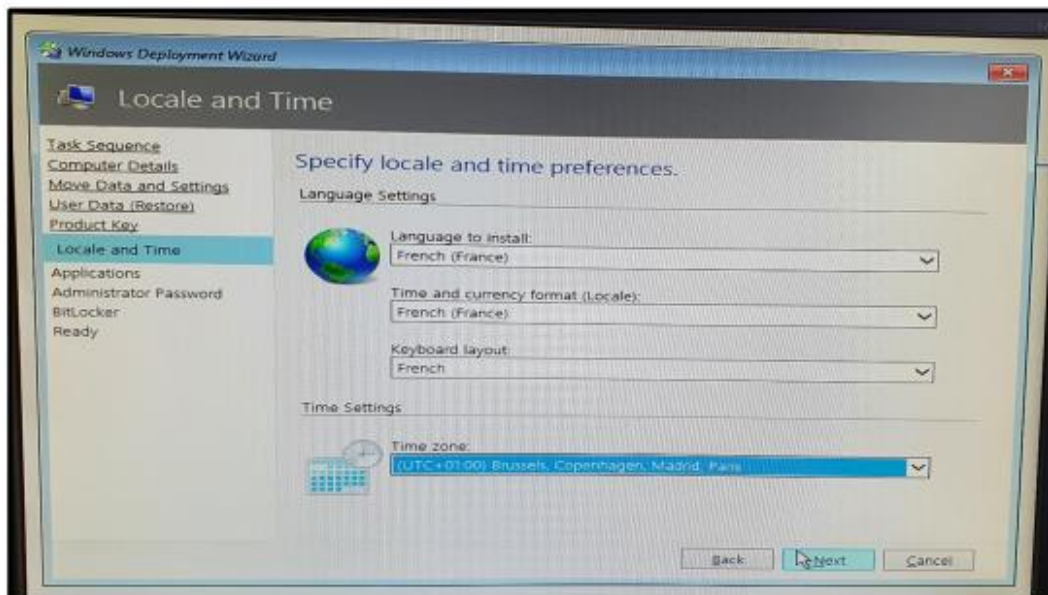
8 – Entrée le nom de l'ordinateur et rentrée l'ordinateur dans le domaine dg.pn.int :



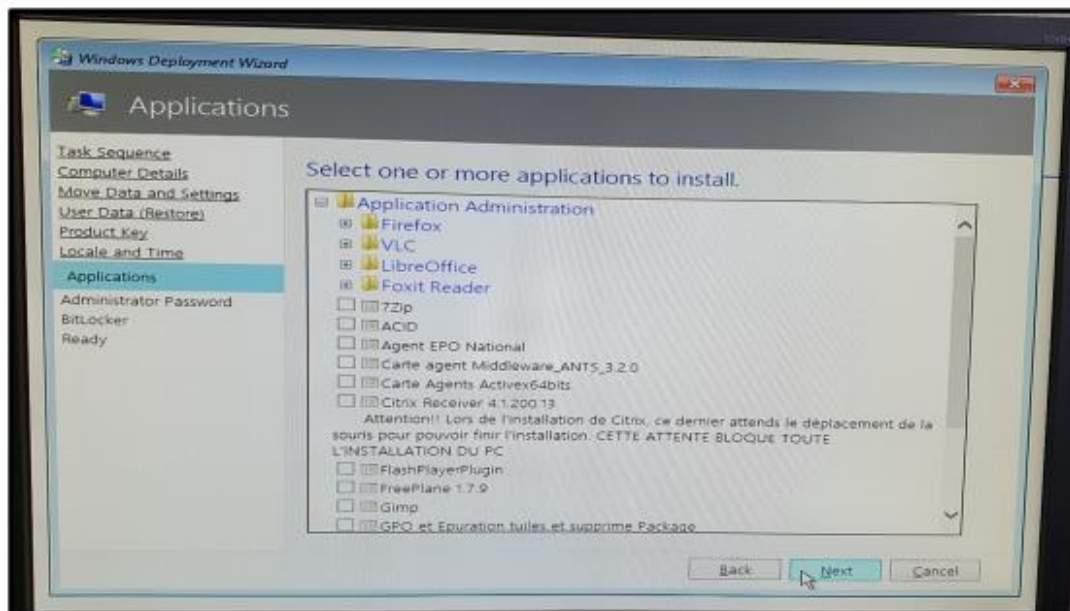
9 – Laisser par défaut les onglet **Move Data and setting**, **User Data** et **Product key** (normalement ils sont tous en no)



10 – Sélectionner l'heure de Paris



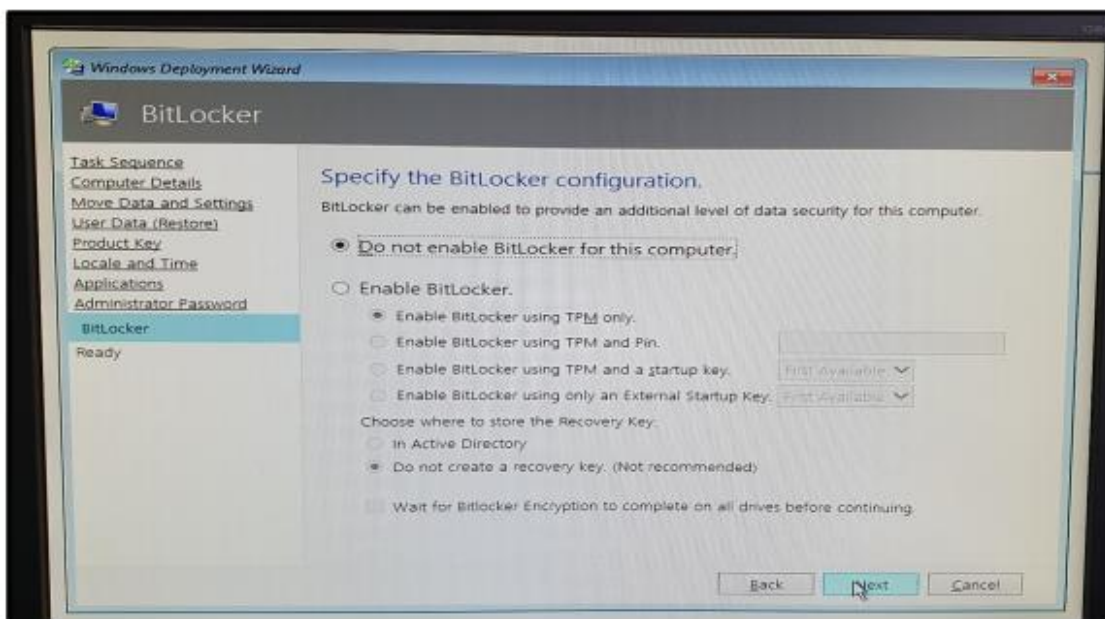
11 – Cocher les applications que vous souhaitez, attention l'image système avec application contient déjà les applications par défaut.



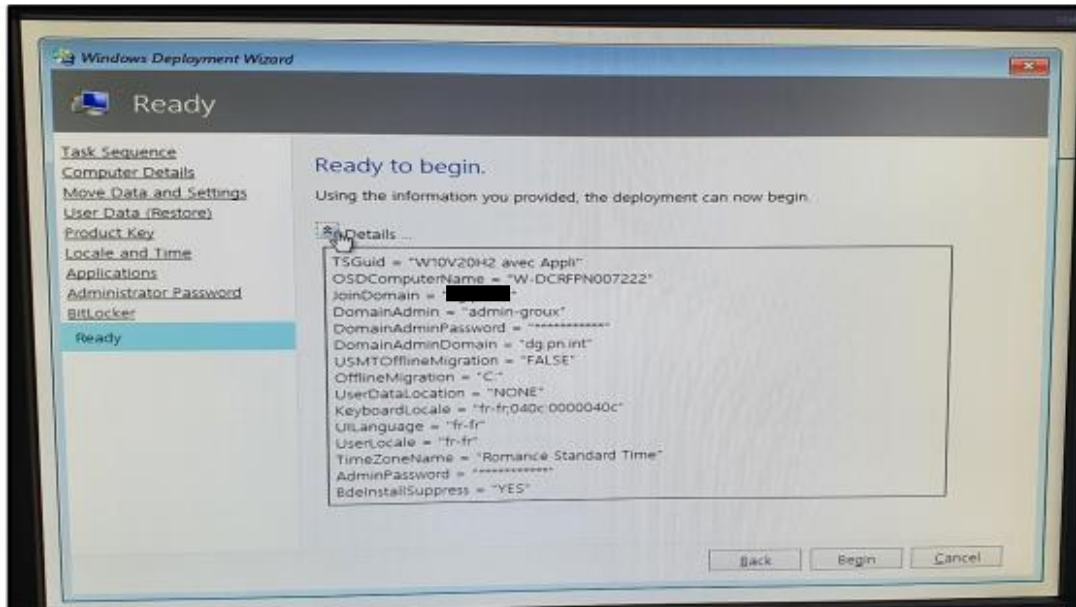
12 – Entrée un mot de passe pour le compte d'administrateur local :



13 – Ne pas activer BitLocker



14 – Ensuite en appuyant sur détails vous pouvez voir les paramètres que vous avez sélectionné :



15 – Appuyer sur begin et l'image système s'installera (durée entre 10 à 20 min)



Erreur rencontrée :

Si une page veuillez patienter tourne en boucle, éteignez l'ordinateur puis redémarré le, le problème devrait disparaître.

Changement de poste

Prénom	
Nom	
Matricule	

Nouveau PC

Numéro d'inventaire	
Numéro de série	

GLPI Domaine

Nouveau Moniteur

Numéro d'inventaire	
Numéro de série	

GLPI

Ancien PC

Numéro d'inventaire	
Numéro de série	

GLPI Domaine

Ancien Moniteur

Numéro d'inventaire	
Numéro de série	

GLPI